

## 主な原材料

デキストリン、大豆たんぱく、大豆油、しょ糖、食物繊維(グアーガム分解物)、中鎖脂肪酸、乳清たんぱく、食塩、酵母調整品/酸味料、安定剤(ペクチン、寒天)、クエン酸K、乳化剤、塩化K、香料、甘味料(ステビア、スクラロース)、(一部に乳成分・大豆・ゼラチンを含む)

## 使用上の注意

- ◎ 静脈内等へは絶対に注入しないでください。
- ◎ 開封前によく振ってください。
- ◎ 医師、管理栄養士等の指導によりご使用ください。
- ◎ 容器のまま電子レンジで加熱しないでください。
- ◎ 容器の漏れや膨張がみられるものは使用しないでください。
- ◎ 開封時に異様な変色、異臭や凝固のあるものは使用しないでください。
- ◎ 製品内に気泡が見られることがありますが、品質には問題ありません。
- ◎ 水分が部分的に分離することがありますが、品質には問題ありません。
- ◎ 内容物が部分的に褐色になることがありますが、品質には問題ありません。
- ◎ 開封後は速やかにご使用ください。
- ◎ 開封後に全量使用しない場合は、冷蔵庫に保管し、早めにご使用ください。
- ◎ 使用時には水分の過不足が生じ、水分調整が必要になる場合がありますので、必要に応じて医師・管理栄養士等にご相談ください。
- ◎ 本品のみで長期間の栄養管理を行う場合、ビタミン、微量元素、電解質(ナトリウム、カリウム、塩素など)のバランスにご注意ください。年齢、体重、使用量、使用期間によっては過不足する場合がありますので、配合量を確認の上、医師、管理栄養士等にご相談ください。
- ◎ 本品は食物繊維を含むため、おなかの張りやガスなどが生じる場合があります。おなかの調子が気になる場合、必要に応じて医師・管理栄養士等にご相談ください。
- ◎ 果汁等の酸性物質や食塩、制酸剤等との混合は、たんぱく質が固まる原因となる場合があります。
- ◎ 本容器は使い捨て(ディスポーザブル)です。
- ◎ 本容器は落下・衝撃等により破損しやすいため、保管取り扱いには十分ご注意ください。
- ◎ 開封時及び開封後に容器を強くつかむと内容物が飛び出しますので、容器と飲用口のつなぎ目の固い部分を持って扱ってください。
- ◎ 胃酸を抑制している場合、胃内で塊状の残留物が生じる場合があります。必要に応じて医師・管理栄養士等にご相談ください。
- ◎ 原材料に含まれるアレルギー(28品目中)：乳、大豆、ゼラチン

## 取り扱い上の注意

- ◎ 室温で保存できますが、なるべく冷所に保管してください。

## 流動食から経口製品まで幅広い製品ラインナップ



## 栄養機能食品(亜鉛・銅)

- ◎ 本品の1日の摂取目安量は667ml(1,000kcal)です。
- ◎ 本品は、多量摂取により疾病が治癒したり、より健康が増進するものではありません。1日の摂取目安量を守ってください。
- ◎ 乳幼児・小児は本品の摂取を避けてください。
- ◎ 亜鉛の摂りすぎは、銅の吸収を阻害するおそれがありますので、過剰摂取にならないよう注意してください。
- ◎ 亜鉛は、味覚を正常に保つのに必要とともに、皮膚や粘膜の健康維持を助けるとともに、たんぱく質・核酸の代謝に関与して、健康の維持に役立つ栄養素です。
- ◎ 銅は赤血球の形成を助けるとともに、多くの体内酵素の正常な働きと骨の形成を助ける栄養素です。
- ◎ 1日当たりの摂取目安量に含まれる機能に関する表示を行っている栄養成分の量が栄養素等表示基準値(18歳以上、基準熱量2,200kcal)に占める割合:亜鉛148%、銅148%
- ◎ 本品は、特定保健用食品と異なり、消費者庁長官による個別審査を受けたものではありません。
- ◎ 食生活は、主食、主菜、副菜を基本に食事のバランスを。

## 基礎数値

アイソカルサポート® ソフト (1.5kcal/ml)	300kcal (200ml)	400kcal (267ml)	600kcal (400ml)
NPC/N*8		140	
必須アミノ酸/全アミノ酸		0.48	
Fischer比		2.9	
pH		3.6	
比重		1.09	
乳糖(g)		0	
粘度(mPa·s)*9*10		1,000	

\*8: 計算式から算出し、整数1の位を四捨五入 \*9: B型粘度計(20℃, 12rpm)  
\*10: 数値は目安としてご確認ください

## JANコード及び統一商品コード

	JANコード		統一商品コード
	製品	ケース	
200ml	4987788050884	4987788510531	788 510531
267ml	4987788050891	4987788510548	788 510548
400ml	4987788513167	4987788513174	788 513174

## 包装及び賞味期間

包装: 200ml(300kcal)×24/ケース  
267ml(400kcal)×24/ケース  
400ml(600kcal)×16/ケース

賞味期間: 製造日より6ヶ月

ネスレ日本株式会社  
ネスレヘルスサイエンスカンパニー  
〒140-0002 東京都品川区東品川 2-2-20  
<https://www.nestlehealthscience.jp/>



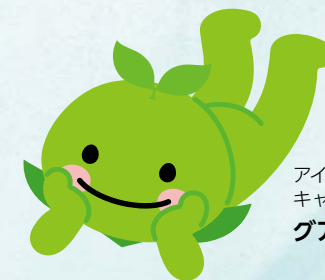
2023年8月発行  
登録商標 A11066-06

1.5kcal/ml

日本人の食事摂取基準(2020年版)を参考にしております。

# アイソカルサポート ISOCAL Support

# ソフト Soft



アイソカルサポート®  
キャラクター  
グアー丸

低粘度  
ソフトタイプ

食物繊維  
グアーガム  
分解物(PHGG)  
配合

少量  
高エネルギー  
1.5kcal/ml

飲みやすい  
りんご味  
※無果汁

NEW



300kcal/200ml



400kcal/267ml



600kcal/400ml

高濃度流動食 栄養機能食品(亜鉛・銅)



## 製品特徴

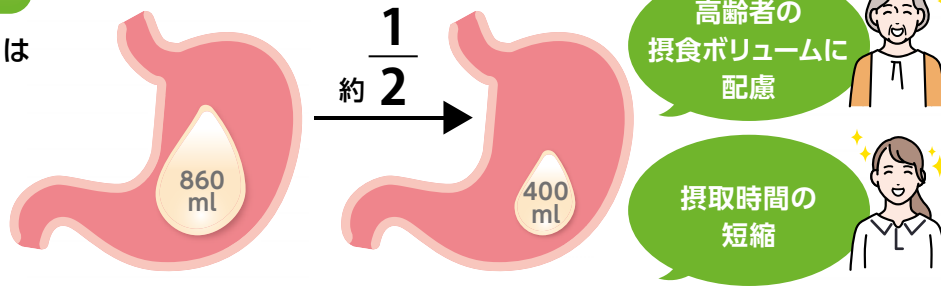
少量高エネルギー  
(1.5kcal/ml)

ボリュームはおさえつつカロリーは  
しっかり摂取できる



600kcal の製品を使用した場合

0.7kcal/ml 製品    アイソカルサポート ソフト



## 食物繊維

- 食物繊維配合 1.9g/100kcal
- グアーガム分解物 (PHGG) 配合 1.5g/100kcal

グアーガム分解物 (PHGG) とは

グアーガム分解物 (PHGG) はグアー豆から精製、酵素処理によってできる食物繊維です。PHGGは高発酵性食物繊維に分類されます。\*

\*暫定分類 日本食品分析センター news;No.34 Jul. 2003



## 3つのラインナップの組み合わせ

状況に合わせて  
様々な組み合わせが可能

熱量 (kcal)	3パック使用する場合の組み合わせ例	2パック使用する場合の組み合わせ例
900	300 300 300	300 600
1000	300 300 400	400 600
1200	400 400 400	600 600
1400	400 400 600	
1500	300 600 600	

## 理想的たんぱく質配合比

- 摂取たんぱく質の利用効率を追求
- NPC/N (non-protein calorie/nitrogen) ※1は140 ※2

※1: NPC/N: 生体内でたんぱく質が有効に利用されるために必要な熱量を示す指標です  
※2: 計算式から算出し、整数1の位を四捨五入

## MCT ※3 (中鎖脂肪酸油)

- 速やかな消化吸収
- 脂質中の31%がMCT

※3: 中鎖脂肪酸トリグリセリド (MCT): 長鎖脂肪酸トリグリセリド (LCT) と異なる消化吸収過程から、LCT に比べ3~4倍速く消化吸収されて肝臓で速やかにエネルギーとなるため、体内蓄積率の低い脂肪として知られており、脂肪組織内への貯蔵率は1%以下です ※4

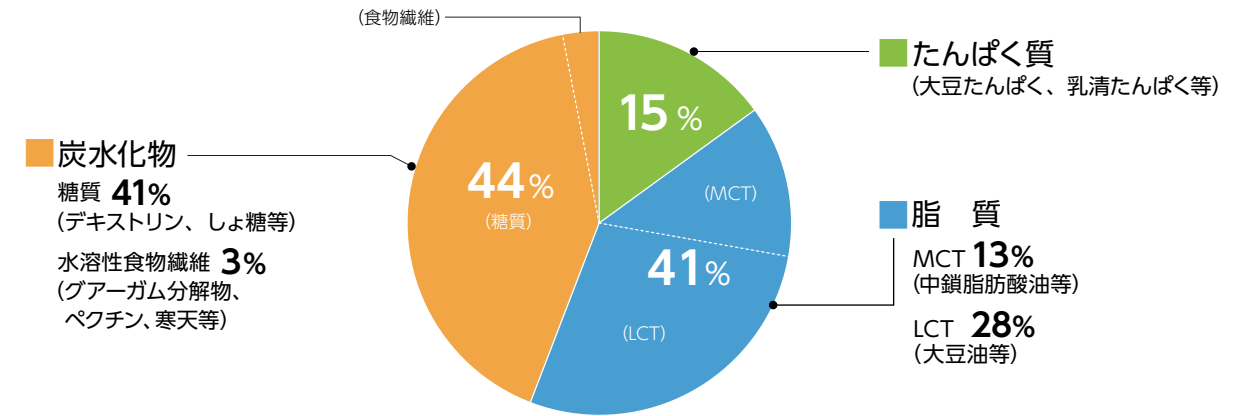
※4: 岩佐幹恵、岩佐正人、小越章平、MCT乳剤について JJPEN.10(2) 113-117 (1988)

## ビタミン・ミネラル

- 1日1,000kcalの摂取で、日本人の食事摂取基準 (2020年版) ※5の主要なビタミン・ミネラルを補給 ※6
- ナトリウム配合 (食塩相当量 2.3g/1,000kcal)

※5: 日本人の食事摂取基準 (2020年版) 75歳以上男性・女性  
※6: Ca, Mg, Fe, Zn, Cu, Mn, I, Se, Cr, Mo, V, A, V, D, V, E, V, B1, V, B2, ナイアシン, V, B6, V, B12, 葉酸, パントテン酸, ビオチン, V, C

## エネルギー比率



## 栄養成分表

成分	100kcal (66.7ml)	300kcal (200ml)	400kcal (267ml)	600kcal (400ml)	1,000kcal (667ml)			
熱量	kcal	100	300	400	600	1,000		
たんぱく質	g	3.8	11.4	15.2	22.8	38.0		
脂質	g	4.6	13.8	18.4	27.6	46.0		
炭水化物	g	12.1	36.4	48.5	72.8	121.3		
糖質	g	10.2	30.6	40.8	61.2	102.0		
食物繊維	g	1.9	5.8	7.7	11.6	19.3		
ナトリウム (食塩相当量)	mg (g)	90 (0.23)	270 (0.69)	360 (0.92)	540 (1.38)	900 (2.30)		
水分	g	51	153	204	306	510		
ミネラル	カリウム	mg	163	488	651	976	1,627	
	カルシウム	mg	75	225	300	450	750	
	マグネシウム	mg	32	96	128	192	320	
	リン	mg	80	240	320	480	800	
	鉄	mg	1.0	3.0	4.0	6.0	10.0	
	亜鉛	mg	1.3	3.9	5.2	7.8	13.0	
	銅	mg	0.13	0.40	0.53	0.80	1.33	
	マンガン	mg	0.40	1.20	1.60	2.40	4.00	
	セレン	μg	3.8	11.3	15.1	22.6	37.7	
	クロム	μg	3.3	10.0	13.3	20.0	33.3	
	モリブデン	μg	11.3	34.0	45.3	68.0	113.3	
	ヨウ素	μg	15.0	45.0	60.0	90.0	150.0	
	塩素	mg	107	320	427	640	1,067	
ビタミン	脂溶性	ビタミンA	μgRE	100	300	400	600	1,000
		ビタミンD	μg	1.0	3.0	4.0	6.0	10.0
		ビタミンE	mg	0.8	2.3	3.07	4.6	7.7
		ビタミンK	μg	7	20	27	40	66.7
	水溶性	ビタミンB1	mg	0.27	0.80	1.07	1.60	2.67
		ビタミンB2	mg	0.40	1.20	1.60	2.40	4.00
		ナイアシン	mgNE ※7	3.0	9.0	12.0	18.0	30.0
		ビタミンB6	mg	0.53	1.60	2.13	3.20	5.33
		ビタミンB12	μg	0.30	0.90	1.20	1.80	3.00
		葉酸	μg	25	75	100	150	250
パントテン酸	mg	1.1	3.2	4.3	6.4	10.7		
ビタミンC	mg	20	60	80	120	200		
ビオチン	μg	5.0	15.0	20.0	30.0	50.0		

□ : 当社分析値 (2023年8月現在)

※7: ナイアシン当量