

糖質の栄養管理に
頼もしいパートナー

リソース®
resource®

グルコパル®
GlucoPal®

125mlの
大きな
チカラ



コーンスープ味
コーンスープ香料使用
160kcal/125ml

主な原材料

タピオカデキストリン、パラチノース、カゼインカルシウム(乳成分を含む)、なたね油、難消化性デキストリン、中鎖脂肪酸油、グアーガム分解物、酵母調整品/アルギニン、クエン酸(K)、乳化剤、リン酸Na、紅花色素、甘味料(ステビア)、香料

使用上の注意

- 静脈内等へは絶対に注入しないでください。
- 内容成分が浮遊、沈殿することがありますが、品質には問題ありません。
- パックのまま電子レンジで加熱しないでください。
- パックの漏れや膨張がみられるものは使用しないでください。
- 開封時に異味、異臭のあるものは使用しないでください。
- 開封後はすぐにご使用ください。
- 必要に応じて医師・栄養士等にご相談ください。
- 原材料に含まれるアレルゲン(28品目中)：乳

取り扱い上の注意

- 本品は室温で保存できますが、なるべく冷所に保管してください。
- 開封後は冷蔵庫に保存し、できるだけ早めにご使用ください。

包装及び賞味期間

- 包装：125ml(160kcal)×12パック/ケース
- 賞味期間：製造日より6ヶ月

JANコード及び統一商品コード

JANコード		統一商品コード
製品	ケース	
4515 2214	4 987788 511705	788 511705

主な脂肪酸の組成表

脂肪酸	構成比(%)
パルミチン酸(C16:0)	6.0
ステアリン酸(C18:0)	5.0
オレイン酸(C18:1)	50.7
リノール酸*1(C18:2 n-6)	15.2
α-リノレン酸*1(C18:3 n-3)	7.1
その他	16.0
n-6/n-3系	2.1

当社分析値(2014年8月)

*1：必須脂肪酸

栄養成分表

リソース グルコパルの量		78.1ml	125ml (1パック)	781ml	
熱量	kcal	100	160	1,000	
たんぱく質	g	5.0	8.0	50.0	
(含アルギニン)	(g)	(0.75)	(1.2)	(7.5)	
脂質	g	3.3	5.3	33.1	
糖質	g	12.1	19.4	121.3	
食物繊維	g	1.3	2.0	12.5	
ナトリウム	mg	75	120	750	
(食塩相当量)	g	0.19	0.30	1.88	
水分	ml	62	99	620	
ミネラル	カリウム	mg	125	200	1,250
	カルシウム	mg	70	112	700
	マグネシウム	mg	35	56	350
	リン	mg	78	125	781
	鉄	mg	1.3	2.0	12.5
	亜鉛	mg	1.9	3.0	18.8
	銅	mg	0.19	0.30	1.88
	マンガン	mg	0.60	0.96	6.00
	セレン	µg	5	8	50
	クロム	µg	6	9	56
	モリブデン	µg	4	7	44
	ヨウ素	µg	33	53	331
	塩素	mg	100	160	1,000
ビタミン	脂溶性				
	ビタミンA	µgRE	86	138	863
	ビタミンD	µg	1.3	2.1	13.1
	ビタミンE	mg	10.8	17.3	108.1
	ビタミンK	µg	4	6	38
	水溶性				
	ビタミンB1	mg	0.65	1.04	6.50
	ビタミンB2	mg	0.65	1.04	6.50
	ナイアシン	mgNE*2	3.6	5.8	36.3
	ビタミンB6	mg	0.65	1.04	6.50
ビタミンB12	µg	1.08	1.73	10.81	
葉酸	µg	54	86	538	
パントテン酸	mg	1.7	2.7	16.9	
ビタミンC	mg	43	69	431	
ビオチン	µg	18.8	30.0	187.5	

当社分析値(2019年11月現在)

*2：ナイアシン当量

基礎数値

リソース グルコパル(160kcal/125ml)	125ml(1パック)中
熱量 (kcal)	160
水分量 (ml)	99
有効窒素量 (g)	1.5
NPC/N*3	87
必須アミノ酸/全アミノ酸	0.39
Fischer比	2.9
電解質 (mEq/l)	Na+:42 K+:41 Ca2+:45 Mg2+:37 Cl-:36
pH	6.8
粘度 (mPa·s*4)	13
浸透圧*5 (mOsm/l)	580

*3：計算値から算出し、小数点第1位を四捨五入

*4：mPa·s(ミリパスカル秒)=cP

*5：浸透圧は原液にて測定

2021年4月発行

おいしさ、使いやすさにこだわった 糖質調整栄養補助食品です。

“グルコパル”は、糖質の栄養管理が必要な方のために開発された糖質調整栄養補助食品です。

穏やかに消化・吸収される糖質をはじめ、各種栄養素をバランス良く配合。

さらっとしたコーンスープ味で、おいしく、手軽に糖質管理のお手伝いをします。

炭水化物

糖質に配慮

タピオカデキストリン

パラチノース

食物繊維

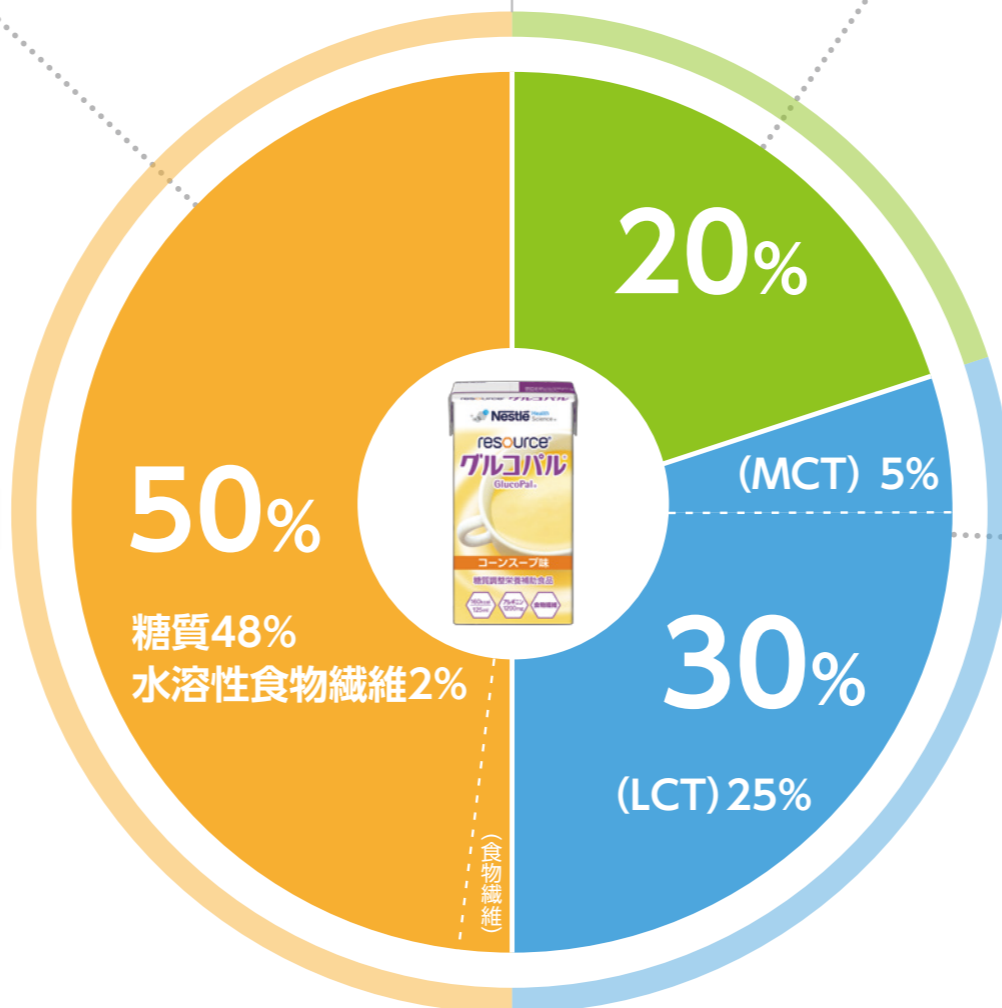
2種類の食物繊維配合2g (125mlあたり)

■難消化性デキストリン

■グアーガム分解物・・・グアーガムは、インドやパキスタンで栽培されている「グアー豆」を精製してできる食物繊維です。酵素処理によって粘度を低下させて食品加工性を向上したのが「グアーガム分解物」(PHGG)です。



三大栄養素の エネルギー比率



たんぱく質

カゼインカルシウム

アルギニン配合

アルギニン1.2g (1パックあたり)

アルギニンとは・・・たんぱく質を構成するアミノ酸の一種で、高齢者に不足しがちな栄養素の一つです。

アルギニン1.2gを摂取するには*2



*2: 日本食品標準成分表2020年版(八訂)

脂質

脂質に配慮

LCT:なたね油

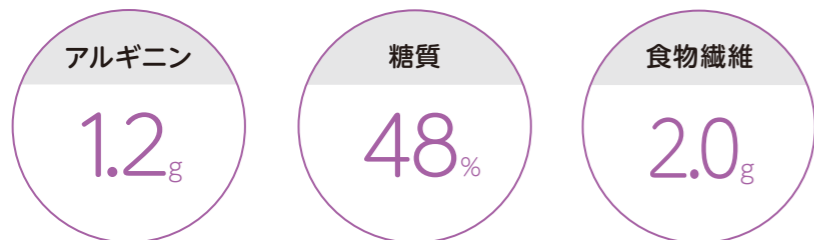
オレイン酸
(一価不飽和脂肪酸:MUFA)を多く含む

リノール酸(n-6)、α-リノレン酸(n-3)を多く含む
n-6/n-3=2.1

MCT:中鎖脂肪酸油

速やかな消化吸収(LCTの3~4倍)

1パックあたり(125ml)



ビタミン・ミネラル

「日本人の食事摂取基準」(2020年版)*1を参考に主要なビタミン・ミネラルを補給

1,000kcal

1日



*1: 日本人の食事摂取基準(2020年版)75歳以上の男性・女性

ごみのない未来を目指すネスレの取り組み

ネスレは、ごみのない未来に向けたビジョンを打ち出し、特にプラスチックごみを発生させないことに焦点を合わせ、2025年までに包装の100%をリサイクル可能または再使用可能にするというコミットメントを掲げています。プラスチックごみの課題に取り組むには、私たち一人ひとりの行動を変える必要があります。ネスレは、持続的で影響力のある変革を主導することを約束します。

栄養補助飲料に紙ストローを採用

ネスレの栄養補助飲料に紙ストローを採用することにより、年間約5.5トン*3のプラスチック削減効果が見込まれています。



プラスチック
約5.5t削減

*3: ネスレ調べ